

—Hibanaのひいく!—

みんなで考えよう!

日本の森林のこと。エネルギーのこと。

第1章

知ってる? 森林のこと



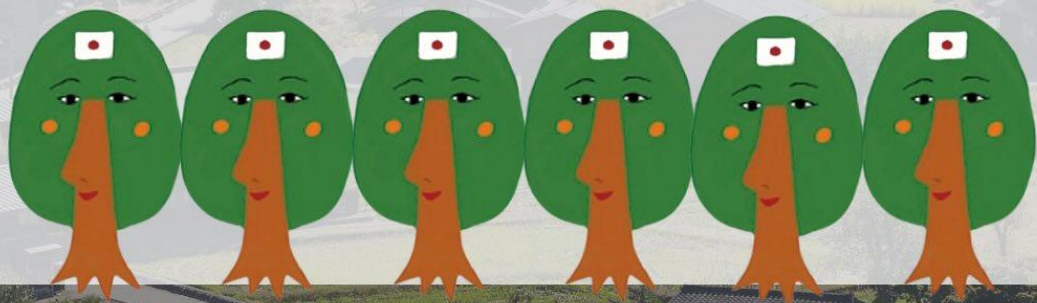
@hibana_kyoto

Hibana の「ひいく事業」では環境エネルギー学習の授業やコンテンツを提案しています。

小学生高学年以上向けに作った森林学習教材をリデザインして全6回の投稿でお届けします。投稿終了後はダウンロードフリーで配布予定！

みんなで考えよう！

日本の森林のこと、エネルギーのこと。



@hibana_kyoto



知ってる？森林のこと



はじめはクイズから！

Q1

日本の森林面積は土地の**何%**にあたるでしょう？

Q2

その割合は、世界(先進国の中)で**何番目**でしょう？



@hibana_kyoto



知ってる？森林のこと



森林面積の答えは・・・

A1 67%

日本は約7割もの
土地が「森林」つまり
木が生えている場所
ということ！



@hibana_kyoto



知ってる？森林のこと



その割合は先進国の中で・・・

A2 3 番目

ちなみに世界の
森林面積は、
陸地面積のうち
約3割しかないよ！



@hibana_kyoto



知ってる？森林のこと



日本は先進国の中で3番目に
森林面積の割合が大きい国。

日本は木がたくさん
植わっている国

だということがわかります。

@hibana_kyoto

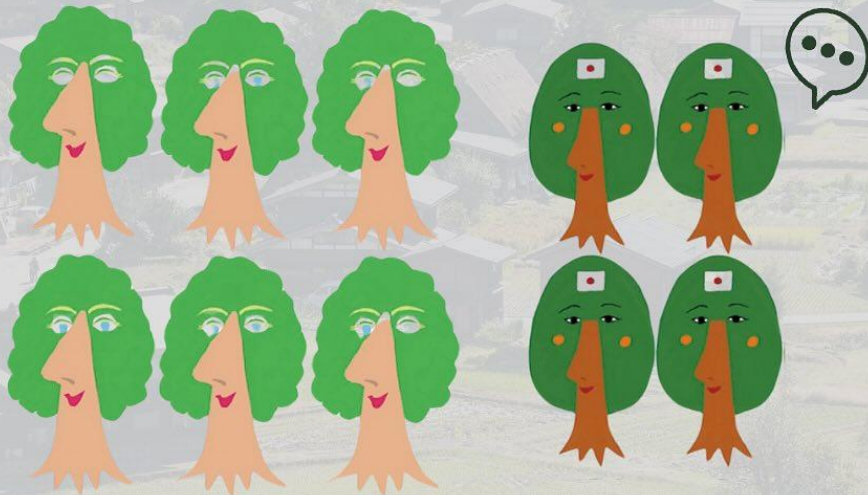
それなのに！



日本で使われている木のうち
日本産の木は 4割だけ！

*2023 年度データ

半分以上は外国から買った木が使われています



@hibana_kyoto

京都の山には木がとても
たくさん植わっています。



けれども、みんなの住む家や学校で
使う机やイスは「外国の木」から
作られているかもしれません。



京都(日本)の
木じゃない!?



@hibana_kyoto



たくさん木が植わっているのに、
なぜ外国から買うのでしょうか？

しかも、日本にある森林の半分近くは、
元々生えていた木を伐って
「スギ」や「ヒノキ」という木を
人が植えた「人工林」。

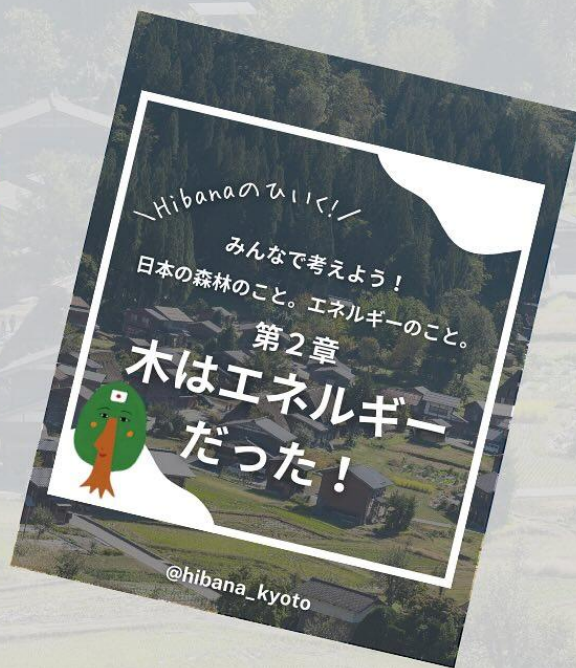
どうしてわざわざ植え替えたのでしょうか？



@hibana_kyoto

その理由は次回の投稿で！！

次回の投稿を
お楽しみに！



@hibana_kyoto