

2018年度 事業報告書

2018年度 事業報告書

一般財団法人全国山の日協議会

2018年度に実施をいたしました事業についてご報告いたします。

1. 事業の目的

昨年度に引き続き、定款に記載された事業の目的を行いました。

- (1) 「山の日」記念全国大会への参画とこれを継続するための施策、および「山の日」の周知のために実施した事業。
- (2) 山と自然を利用した、児童、青少年の健全な育成に寄与する事業。
- (3) 山と自然を利用した、林野の利活用と水資源の保全に寄与する事業。
- (4) 山と自然の事故・災害の防止を目的とする国土の利用、整備の事業。
- (5) 山と自然を利用した、地域社会の健全な発展に寄与する事業。

2. 実施した事業の概要

(1) 「山の日」記念全国大会について

1) 第3回「山の日」記念全国大会 in 鳥取（鳥取県米子市および大山町）

本会は第3回「山の日」記念全国大会 in 鳥取 実行委員会の構成員として、実施計画に沿って2018年8月10日（レセプション）、11日（記念式典）を実施計画のとおり実施しました。詳しくはすでにお配りした「大会報告書」（発行日：2018年11月30日、制作：第3回「山の日」記念全国大会実行委員会）をご参照下さい。



2) 第4回「山の日」記念全国大会 Yamanashi (山梨県甲府市、2019年)

2017年11月24日に山梨県より開催地を甲府市とする開催地立候補の意向が文書により示されました。

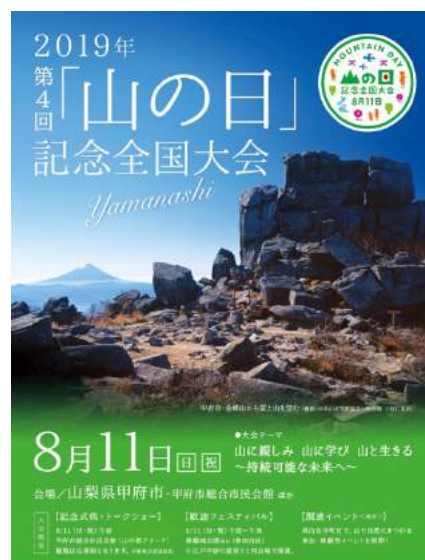
本会では書面による臨時理事会を招集し、12月5日に議決権を持つ理事全員の承認をもって第4回大会の開催地を山梨県甲府市とすることを決議し、2018年1月26日付けで山梨県知事に対して開催決定通知書を送付いたしました。

7月30日、第4回「山の日」記念全国大会実行委員会の設立総会において規約制定と委員会構成員就任が行われ、本会からは、谷垣禎一会長が名誉顧問に、安藤宏基副会長と衛藤征士郎評議員が顧問に、松沢哲郎副会長が副会長に、磯野剛太理事長が委員に、それぞれ就任しました。引き続き開催された第1回総会において事業計画案、収支予算案、運営委員会設置案を審議し、それぞれ承認されました。事業計画案に基づき11月8日にプロポーザル審査会が開かれ、アドブレン社・ユーティーワイ企画 共同事業体(アドブレン社は山梨日日新聞社と山梨放送、ユーティーワイ企画はテレビ山梨の関連企業)が選定され、大会運営を担うこととなりました。11月30日には第1回運営委員会が開かれ、スケジュール作成と検討課題抽出が行われました。

12月21日の実行委員会第2回総会では大会実施計画(骨子)案および協賛の募集についての審議が行われ、承認されました。

2月6日の第2回運営委員会では大会実施計画案が審議され、3月26日に開催された実行委員会第3回総会で大会実施計画(案)が承認され、策定されました。

これらの委員会での計画策定と並行して、県内外で大会PRのための各種催事が行われています。3月2日3日には大阪アウトドアフェスティバル(主催:テレビ大阪、開催地:大阪府吹田市の万博記念公園)、3月16日17日には第4回全国「山の日」フォーラム(主催:第4回全国「山の日」フォーラム実行委員会、開催地:東京都千代田区、秋葉原UDXアキバ・スクエア)にブース出展し、本大会の周知活動を行いました。4月以降もこうした実行委員会、運営委員会、連携イベントが計画されており、8月11日の「山の日」記念全国大会の成功に向けて、各種調整とPR、そして協賛の募集に力を注いでおります。



3) 第5回「山の日」記念全国大会(2020年)

2018年3月より大分県が第5回「山の日」記念全国大会開催地の立候補の検討を継続しており、8月11日、9月4日、11月14日、3月18日に本会事務局と立候補に向けた調整を重ねており、近日中に九重町と竹田市を開催地とする立候補の意向表明が行われる予定です。

4) 第6回「山の日」全国大会（2021年）

2018年6月に山形県担当者から立候補に前向きな姿勢であることが伝えられ、以降、立候補に向けた調整が重ねられ、2019年2月26日付けで山形県より開催地を山形市および上山市とする開催地立候補の意向が文書により示されました。

本会では書面による臨時理事会を招集し、3月30日に議決権を持つ理事全員の承認をもって第6回大会の開催地を山形県山形市および上山市とすることを決議し、4月1日以降速やかに、山形県知事に対して開催決定通知書を送付いたします。

5) 第7回大会（2022年）以降の開催地について

「山の日」全国大会 開催基準要綱に基づき、先催県を除く都道府県に対して立候補のご意向伺いを発信するとともに、超党派「山の日」議員連盟との連携を図り、また全国知事会においても立候補のお願いを申し添えていただくよう調整を重ねています。

(2) 「山の日」の周知・啓発のための事業

主だったものとしましては、4月21日22日にアースデイ東京2018（東京都渋谷区、代々木公園イベント広場）に出展し、5月12日13日には第28回緑の感謝祭みどりとふれあうフェスティバル（東京都千代田区、日比谷公園）に主催者（みどりの感謝祭運営委員会、林野庁、公益社団法人国土緑化推進機構らが構成員）の協力団体として参画し、山と自然に関わる方々とともに「山の日ゾーン」を設定して、会場内でのスタンプラリーの抽選会も併せて出展し、「山の日」の周知活動と第3回「山の日」記念全国大会 in 鳥取の告知活動を行いました。6月23日24日には第6回夏山フェスタ（主催：夏山フェスタ実行委員会、構成：中部経済新聞社と本会、開催地：愛知県名古屋市 ウィンクあいち）、および第3回夏山フェスタ in 福岡2018（主催：夏山フェスタ in 福岡2018 実行委員会と一般財団法人全国山の日協議会、開催地：福岡県福岡市 電気ビルみらいホール）に山の日アンバサダーを派遣し、「山の日」と第3回「山の日」記念全国大会 in 鳥取のプロモーション活動を中部地方と九州地方で展開いたしました。

そのほか、添付資料1および資料2に記載された全国各地での「山の日」に係る各種事業への共催、後援、協力等を行いました。

また、今年度新たに、国民の祝日「山の日」の周知と本会の活動を紹介することを目的に、6月8日に「山の日マガジン2018」を発行いたしました。発行部数は5万部でした。

【山の日マガジン2018の概要】

- 冊子タイトル／山の日マガジン2018
- 趣旨／国民の祝日「山の日」の周知と安全登山への啓発
- 発行者／一般財団法人全国山の日協議会
- 発行日／2018年6月8日
- 判型・発行部数／B5正寸（182×257mm）全48ページ



全4色 50,000部

- 配付先／全国山の日協議会賛助会員店舗店頭、主催共催イベント、
および鳥取県、長野県、栃木県など
(発行に係る経費は協賛金と広告収入により賄われました。)

(3) 研究・シンポジウム等の事業

第3回全国「山の日」フォーラムを、6月9日10日、秋葉原UDXシアターで開催し、

第1部 「山の日」を通じて 山の国立公園の可能性を探る！

第2部 山と自然 森林・河川から地域振興を探る

第3部 山と自然 たくましい子供たちを育む

スペシャルトーク 大自然の驚異と恵みを知る 子どもたちの未来へ《デナリ大滑降》

第4部 山の安全と山岳救助

第5部 「山の日」から持続的な地域振興と人材活性化

第6部 ロングトレイルのすすめ

の構成で開催いたしました。

翌2019年2月23日に長野県小諸市の安藤百福記念自然体験活動指導者養成センターで開かれた第6回ロングトレイルシンポジウムに講演者の派遣などにより参画いたしました。

また3月16日17日には、「山と自然に親しむ人を増やす試み」をテーマに、シンポジウム、出展ブースゾーン、第1回東京登ろう歩こうラリーの3つで構成される第4回全国「山の日」フォーラムを、秋葉原UDX2階アキバ・スクエア、4階UDXギャラリーを会場として開催いたしました。この第4回全国「山の日」フォーラムの開催に際しては、同日開催の第8回岳都・松本山岳フォーラム(主催：岳都・松本「山岳フォーラム」実行委員会、会場：長野県松本市まつもと市民芸術館)、同じく同日開催のSpecial Hiking マンサク咲く指山(開催地：熊本県阿蘇町)を連携イベントと位置づけ、各会場に山の日アンバサダー(松本にはなすびさんと工藤夕貴さん、熊本には小林千穂さん)を派遣しました。

(4) 山と自然を利用した、児童、青少年の健全な育成に寄与する事業

2017年3月27日に発生した那須岳雪崩遭難事故(8名死亡)を受け、青少年の自然体験学習の重要性と安全対策について、調査研究考案を継続しております。

6月9日10日に開催した第3回全国「山の日」フォーラムのシンポジウムの第3部において、「山と自然 たくましい子供たちを育む」をテーマに、

山の日アンバサダーの伊藤伴氏をコーディネーターに、

1. 体験を踏まえたスポーツ活動における事故と対策

スポーツ庁 健康スポーツ課 伊藤洋平氏

2. 初等教育における自然体験学習 ～学校登山の現場から、成果と現状～

元 桐朋小学校 校長 武藤 昭氏

3. 山好きな子供を育てたい

松本市 副市長 坪田明男氏

による講演とパネルディスカッションを行いました。

また公益財団法人安藤スポーツ・食文化振興財団が主催する第18回トム・ソーヤースクール企画コンテストの企画の募集を本会のホームページとSNSで発信しました。

(5) 山と自然の事故・災害の防止を目的とする国土の利用、整備の事業

登山道標のスタンダード構築に係る事業の一環として、公益財団法人 安藤スポーツ・食文化振興財団の協力を得て、MAPS（登山者自動位置確認システム）の実証実験を、環境省および自治体の理解を得て、浅間山（長野県）、富士山（静岡県）、那須岳（栃木県）で継続し、新たに大山（鳥取県）も加わり、さらに立山（富山県）、県境トレイル（群馬県）での設置も推進しております。（添付資料3をご参照ください。）

実証実験では、主に登山者のスマートフォンと道標のモジュールの双方向通信機能、登山者がキャリングした通過情報のサーバーへのアップロード機能について、ハードウェアとソフトウェアに不具合の検証を行っています。なお、この検証実験は2019年末まで継続する予定で、実験終了後、本邦における山岳道標のスタンダード構築へと関係諸官庁との協議・調整を進めてまいります。

(6) 山と自然を利用した、地域社会の健全な発展に寄与する事業

2018年4月1日から2019年3月31日の間に行われた各地のイベント等について、共催、後援等を行い、国民の祝日「山の日」をきっかけとした地域社会の活性化に協力をいたしました。（なお、これらのイベントへの参画は、「山の日」の周知を目的としたものでもございます。）（添付資料1をご参照下さい。）

また、第1回全国「山の日」フォーラムから継続して、全国「山の日」フォーラムのシンポジウムでは毎回、「地域振興」についてのパートとして「地域おこし協力隊の活動報告」や「山と自然に関連する仕事の創成」を設け、実際に各地域で就労する事業者の方々、地域おこし協力隊の方々から講演をいただいています。

3. 山の日アンバサダー就任者について

国民の祝日「山の日」の更なる周知の一翼を担っていただき、併せて当会の目的と社会的公益性を対外的にアピールして下さるキーパーソンとして、「山の日アンバサダー」にご就任いただける候補者の方々に、引き続きご就任のご意向伺いをしております。

2019年3月末日現在、次の20人の方々にご就任をいただき、本会のサテライト機関として「山の日」の趣旨と主催事業の告知協力、そして催事への出演を担っていただいています。



伊藤 伴



桜花



奥宮俊祐



加賀谷はつみ



片山右京



角谷道弘



工藤夕貴



小林綾子



小林千穂



近藤謙司



なすび



貫田宗男



野口 健



花谷泰広



藤田可菜



南谷真鈴



ヤマノススメ



四角友里



Lama Gyalu



若村麻由美

4. 事業展開のための財源確保について

基本財産の運用から得られる運用益が少額であることから、展開しております各種事業の財源を、オフィシャルパートナーの協賛金、そして会員の皆様に納めていただいている会費に求めています。

事業の実施、事務局機能の維持のため、持続的な財源確保は重要な課題でありますため、賛助会員入会、オフィシャルパートナー就任については、尚一層努力し、会費収入を増加させるために関係者にご協力をお願いするとともに、事務局においても入会者を増加させる活動を行っております。

なお、財団設立の初年度からオフィシャルパートナーに就任していただいている味の素株式会社様、日清食品ホールディングス株式会社様に加え、今期は新たに、2018年8月に株式会社マツモトキヨシホールディングス様、翌2月には株式会社ゴールドウイン様がオフィシャルパートナーに就任されたことにより、オフィシャルパートナーは4社となりました。

これにより、3月末日現在の賛助会員数は、個人会員104、団体法人会員117、会費収入と協賛金収入の合計は12,019,000円となりました。会員一覧につきましては、添付資料4（会員一覧 2019年3月末日現在）をご参照下さい。

以上

【この報告書についてのお問合せ先】

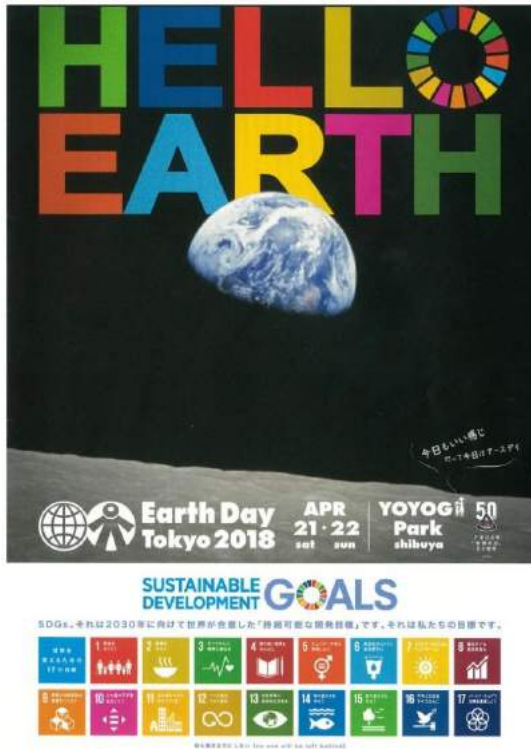
一般財団法人全国山の日協議会 事務局 担当:手塚友恵
〒160-0008 東京都新宿区四谷三栄町 6-9 丸藤ビル 2階
電話 03-6457-4522 メール office@yamanohi.net



全国山の日協議会

	イベント名	開催期間	開催場所	開催内容
1	モンベル「山の日フォトコンテスト」	応募受付2/9-6/30、発表8/11	ウェブ上全国のモンベル直営店にて受賞作品展	山にまつわる写真を募集し、山の日に、モンベル・ウェブサイトの特設ページにて発表します。入賞作品は、全国のモンベルストアのサロンにて、巡回展を開催します。
2	しおや湧水の里ウォーク大会「地獄の100kmVol.2」	4月21日(土)～22日(日)	栃木県 塩谷町 玉生運動場	100kmを歩くウォーク大会 制限時間24時間以内に歩く過酷なウォーク大会
3	アースデイ東京2018	4月21日(土)～22日(日)	東京都 代々木公園	ショー、体験、展示、販売、飲食
4	医師と歩く森林セラピーロード in津幡町	4月29日(日・祝)	石川県 津幡町森林公園	森林セラピーロードを「森林医学」の先生と歩く、森林が持つ癒しの効果を体感できるイベント。
5	第28回「みどりの感謝祭」 みどりとふれあうフェスティバル	5月12日(土)～13日(日)	東京都 日比谷公園・にれのき広場・噴水前広場 等	ショー、体験、展示、販売、飲食
6	高原山山開き	5月19日(土)	栃木県 高原山	夏山開き
7	皆生・大山 SEA TO SUMMIT 2018	5月19日(土)～20日(日)	鳥取県 米子市、大山町、日吉津村	
8	子供のためのESD(森林環境教育)とLH(健康生活)in上松町	5月20日(日)	長野県 上松町	森林セラピーロードを「森林医学」の先生と歩く、森林が持つ癒しの効果を体感できるイベント。
9	貞逸祭・白馬連峰開山祭	5月26日(土)	長野県 白馬村	大雪渓トレッキングツアーと 白馬三山縦走登山ツアー
10	大山夏山開き祭(前夜祭・たいまつ行列・山頂祭)	6月2日(土)～6月3日(日)	鳥取県 大山町 大山山頂ほか	夏山開き
11	第72回ウェストン祭	6月3日(日)	長野県 上高地	
12	第17回ひろしま「山の日」県民の集い	6月3日(日)	広島県内16市町17会場	山の手入れ、木工教室、コンサート等
13	子供のためのESD(森林環境教育)とLH(健康生活)in武田の社	6月3日(日)	山梨県 武田の社	森林セラピーロードを「森林医学」の先生と歩く、森林が持つ癒しの効果を体感できるイベント。
14	百万人の山と自然「安全のための知識と技術 公開講座」in大阪	6月6日(水)	大阪府	公開講座
15	第3回全国「山の日」フォーラム	6月9日(土)～10日(日)	東京都 秋葉原UDXビル2階	シンポジウム
16	百万人の山と自然「安全のための知識と技術 公開講座」in東京	6月9日(土)～10日(日)	東京都 秋葉原UDXビル2階	公開講座
17	ロングトレイルハイカー入門講座(第1回)	6月9日(土)～10日(日)	長野県 浅間・ハケ岳パノラマトレイル	トレイルの歩き方、装備、持ち物、ストックの使い方など
18	ぐんま山フェスタ2018	6月9日(土)～10日(日)	群馬県 群馬県庁1階県民ホール、 2階ビジターセンター、県民広場	群馬の魅力あふれる山々や自然環境の情報発信し、山に親しむ機会を創出する
19	百万人の山と自然「安全のための知識と技術 公開講座」in富山	6月14日(木)	富山県	公開講座
20	子供のためのESD(森林環境教育)とLH(健康生活)in津別町	6月17日(日)	北海道 津別町	森林セラピーロードを「森林医学」の先生と歩く、森林が持つ癒しの効果を体感できるイベント。
21	第57回全日本登山大会 京都大会 おこしやす京のやま	6月16日(土)～18日(月)	京都府	記念講演 シンポジウム トレイルトレッキング
22	第6回夏山フェスタ	6月23日(土)・24日(日)	愛知県 ウィンクあいち	各種セミナー、ブース出展、 山小屋相談コーナーなど
23	百万人の山と自然「安全のための知識と技術 公開講座」in名古屋	6月23日(土)	愛知県 ウィンクあいち	公開講座
24	第3回夏山フェスタin福岡2018	6月23日(土)～24日(日)	福岡県 九州電力本社ビル4F「みらいホール」	各種セミナー、ブース出展、 山小屋相談コーナーなど
25	百万人の山と自然「安全のための知識と技術 公開講座」in福岡	6月23日(土)	福岡県 九州電力本社ビル4F「みらいホール」	公開講座
26	子供のためのESD(森林環境教育)とLH(健康生活)in大子町	6月23日(土)～24日(日)	茨城県 大子町	森林セラピーロードを「森林医学」の先生と歩く、森林が持つ癒しの効果を体感できるイベント。
27	第3回「登山の安全と健康」シンポジウム	6月28日(木)	東京都 山野ホール	シンポジウム
28	子供のためのESD(森林環境教育)とLH(健康生活)in山ノ内町	6月30日(土)	長野県 山ノ内町 志賀高原	森林セラピーロードを「森林医学」の先生と歩く、森林が持つ癒しの効果を体感できるイベント。
29	医師と歩く森林セラピーロード in岩手町	6月30日(土)	岩手県 岩手町 子抱山・嵐山	森林セラピーロードを「森林医学」の先生と歩く、森林が持つ癒しの効果を体感できるイベント。
30	第60回 長衝祭	6月30日(土)～7月1日(日)	山梨県 南アルプス 北沢 長衝小屋前	陣前祭、記念登山、山岳写真家による写真教室 他
31	峰の原の草原をつくろう！第1回	7月1日(日)	長野県 こもれびホール 周辺	初夏の山野草を楽しみながらのススキ狩り
32	信州安曇野「北アルプスパノラマ銀座」山岳フェスタ2018	7月7日(土)～8日(日)	長野県 安曇野市穂国会館	山岳関連各種講座、展示販売、ブース出展
33	「山の日」シンポジウムin中津川	7月12日(木)	岐阜県 中津川市東美濃ふれあいセンター	シンポジウム
34	写真展「高原山の四季」	7月14日(土)～9月1日(土)	栃木県 塩谷町 尚仁沢はーとらんど2階	高原山麓の豊かな自然を中心とした写真展示
35	百万人の山と自然「安全のための知識と技術 公開講座」in松本	7月16日(月・祝)	長野県 松本市	公開講座
36	「信州 山の日」フェスタin飯山・なべくら高原	7月22日(日)	長野県 飯山市 なべくら高原・森の家	山岳関連各種講座、展示販売、ブース出展
37	東北の高校生の富士山2018～登ろう！日本一の富士山へ	7月24日(火)～26日(木)	静岡県 富士山	東北の高校生を対象とした富士山登山
38	第61回高頭祭	7月25日(水)	新潟県 弥彦村 弥彦山大平園地	日本山岳会設立発起人高頭仁兵衛翁の 遺徳を偲ぶ催し
39	第65回弥彦たいまつ登山祭	7月25日(水)	新潟県 弥彦村 弥彦山頂～弥彦駅	山頂奥/院で安全登山折願、 山頂より弥彦駅へたいまつ行進
40	ヤマケイ濁沢フェスティバル2018	7月26日(木)～29日(日)	長野県 北アルプス/濁沢・横尾・徳沢	山岳関連各種講座、展示販売、ブース出展
41	やまなして過ごす「山の日」森林セラピー	7月28日(土)	山梨県 武田の社、西沢溪谷	森林散策
42	ロングトレイルハイカー入門講座(第2回)	7月28日(土)～29日(日)	安藤百福センターおよび浅間・ハケ岳パノラマトレイル	地図の読み方、コンパスの使い方、気象の基礎知識など
43	やまなして過ごす「山の日」シンポジウム	8月4日(土)	山梨県 甲府市総合市民会館	シンポジウム
44	うめしそジュース選手権	8月4日(土)	栃木県 塩谷町	うめしそジュース選手権
45	筑波山臨時ビジターセンター開設	8月5日(日)～11日(祝・土)	茨城県 つくば市	筑波山臨時ビジターセンター開設
46	「山の日」記念 水源の森を訪ねる—多摩源流の村 小菅—	8月8日(水)	山梨県 北都留郡小菅村	森林散策
47	第3回「山の日」記念全国大会in鳥取 山の日記念大山登山	8月10日(金)	鳥取県 大山町	記念登山
48	第3回「山の日」記念全国大会in鳥取	8月11日(祝・土)	鳥取県 米子市 大山町	記念式典・シンポジウム等
49	「山の日」四方山祭りin上高地	8月11日(祝・土)	長野県 松本市上高地	音楽祭、講演、クイズラリー、行政関係ブース出展等
50	第2回糸魚川ジオパークこども登山教室	8月11日(祝・土)	新潟県 糸魚川市 蓮華温泉 蓮華の森自然遊歩道	世界ジオパーク認定の糸魚川山域の地形や自然観察と登山
51	しおや湧水の里ウォーク大会「灼熱の40.8kmVol.4」	8月11日(祝・土)	栃木県 塩谷町 玉生運動場	高原山麓の荒川源流を巡る山岳コースのウォーク大会
52	みんなでダイヤモンド浅間を見に行こう！(第1回)	8月11日(祝・土)	長野県 高峰高原	浅間山の山頂にかかる朝日を見に行こう光ツアー
53	第2回大崎上島「山の日」神峰山フォーラム2018	8月11日(祝・土)	広島県 大崎上島町	フォーラム、コンサート、朗読 等
54	石鎚山系岩黒山環境啓発親子登山	8月11日(祝・土)	愛媛県 石鎚山系岩黒山	山の日親子登山
55	2018山の日 大和の山 紀伊の山	8月11日(祝・土)	和歌山県 護国塚山～龍神岳 奈良県 伯耆岳 奈良県吉野郡野迫川村	山の日登山
56	びわ湖の山の日シンポジウム	8月11日(祝・土)	滋賀県 旧大津公会堂 大津市浜大津4	シンポジウム
57	「山の日登山」ふるさと山を登ろうin別府・小鹿山	8月11日(祝・土)	大分県 別府市 小鹿山	山の日登山

58	くじゅうフェス2018	8月11日(祝・土)	大分県 九重町 長者原園地	展示体験ブース・マーケットブース・登山
59	みんなでダイヤモンド浅間を見に行こう！(第2回)	8月25日(土)	長野県 黒斑山	浅間山の山頂にかかる朝日を見に行くご来光ツアー
60	峰の原の草原をつくろう！第2回	9月2日(日)	こもれびホール 周辺	ガイド付き！草原の山野草観察会
61	百万人の山と自然「安全のための知識と技術 公開講座」in大分	9月8日(土)	大分県 九重町	公開講座
62	ロングトレイルハイカー入門講座(第3回)	9月8日(土)～9日(日)	安藤百福センターおよび浅間・ハケ岳パノラマトレイル	リスクマネジメント、ファーストエイドなど
63	第3回山ガール・サミットin鳥取大山	9月16日(日)～17日(月祝)	鳥取県 大山町 大山博労座第4駐車場	トークショー・ライブ・クッキング講座・登山等
64	信越トレイル全線開通10周年記念感謝イベント	9月22日(土)～23日(日)	長野県 飯山市 斑尾高原ホテル	基調講演・トークショー・10周年記念トレッキング
65	JAPAN OUTDOOR LEADERS AWARD 2019	9月23日～2019年3月20日	募集対象：日本全国 国立オリンピック記念青少年総合センター	
66	イヌブナ自然林ハイキング	9月29日(土)	栃木県 塩谷町 高原山	天然記念物であるイヌブナ林を観察するハイキング
67	1300本のたいまつ行列	9月30日(日)	鳥取県 大山町 大山寺参道周辺	1300本のたいまつ行列
68	新しい「大山詣り」ホーリートレイル大会	9月30日(日)	鳥取県 大山町ほか 大山古道	
69	大人のトレイル歩き旅講座2018 第1回 歩いて巡るローカルフードの楽しみ方	10月6日(土)～7日(日)	長野県 安藤百福センターおよび周辺トレイル	歩き旅のスキルアップとなる講座
70	第16回視覚障害者 全国交流登山大会	10月6日(土)～8日(月・祝)	東京都 高尾山	登山大会
71	第3回わかざ「水ノ山」山フェス	10月7日(日)	鳥取県 若桜町	
72	医師と歩く森林セラピーロード in志賀高原	10月7日(日)	長野県 志賀高原	森林セラピーロードを「森林医学」の先生と歩く、森林が持つ癒しの効果を体感できるイベント。
73	ふるさと高原山を愛する集い2018	10月8日(祝)	栃木県 塩谷町 高原山	バーベキュー大会
74	山雅登山2018「駒ヶ岳 全緑登頂！」	10月10日(水)	長野県	駒ヶ岳 登山
75	日本百名山「大山」トレッキング	10月14日(日)	鳥取県 大山町	登山
76	第18回ライチョウ会議新潟湯島	10月19日(金)～22日(月)	新潟県 妙高市	シンポジウム・ワークショップ・エクスカーション
77	百万人の山と自然「安全のための知識と技術 公開講座」in愛知	10月20日(土)	愛知県	公開講座
78	高原山登山道の整備	10月頃	栃木県 塩谷町 高原山	来年の高原山山開き開催にあたっての準備作業
79	親子で森づくり体験 in 高原山麓	10月21日(日)	栃木県 塩谷町 高原山	親子で枝打ち等を体験
80	ロングトレイルハイカー入門講座(第4回)	10月20日(土)～21日(日)	長野県 安藤百福センターおよび浅間・ハケ岳パノラマトレイル	縦走、キャンプ、ロープワークなど
81	子供のためのESD(森林環境教育)とLH(健康生活)in上松町	10月21日(日)	長野県 上松町 赤沢自然休養林	森林セラピーロードを「森林医学」の先生と歩く、森林が持つ癒しの効果を体感できるイベント。
82	みんなでパール浅間を見に行こう！	10月24日(水)	長野県 黒斑山	浅間山の山頂にかかる月の出を見に行くツアー
83	大人のトレイル歩き旅講座2018 第2回 実践！相手に伝わる風景撮影術	10月27日(土)～28日(日)	長野県 安藤百福センターおよび周辺トレイル	歩き旅のスキルアップとなる講座
84	高尾山森林マラソン2018(第22回)	10月28日(日)	東京都八王子市北高尾地区及び周辺国有林ほか	高尾山森林マラソン
85	みんなでダイヤモンド浅間を見に行こう！【日の入り編】	11月1日(木)	長野県 浅間山	浅間山の山頂にかかる日の入りを見に行くツアー
86	子供のためのESD(森林環境教育)とLH(健康生活)in大子町	11月10日(土)	茨城県 久慈郡大子町 奥久慈憩いの森	森林セラピーロードを「森林医学」の先生と歩く、森林が持つ癒しの効果を体感できるイベント。
87	大人のトレイル歩き旅講座2018 第3回 手書きで残すトレイルノートづくり	11月10日(土)～11日(日)	長野県 安藤百福センターおよび周辺トレイル	歩き旅のスキルアップとなる講座
88	八幡平・安比高原自然ふれあい集会2018	11月11日(日)～13日(火)	岩手県 八幡平市 安比高原	ふれあいハイク、研修会等
89	百万人の山と自然「安全のための知識と技術 実技講座」in愛知県	11月14日(水)	愛知県 岡崎市 暮らしの杜クライミングジム「登山ジム」	登山ジムでの山岳壁を使ったクライミング講習
90	第2回国際シンポジウム	11月15日(木)	茨城県 つくば国際会議場中ホール	シンポジウム
91	百万人の山と自然「安全のための知識と技術 公開講座」in盛岡	11月16日(金)	岩手県 盛岡市	公開講座
92	医師と歩く森林セラピーロードin本巣市森林セラピー基地	11月17日(土)	岐阜県 本巣市森林セラピー基地	森林セラピーロードを「森林医学」の先生と歩く、森林が持つ癒しの効果を体感できるイベント。
93	百万人の山と自然「安全のための知識と技術 公開講座」in屋久島	11月23日(祝・金)	鹿児島県 屋久島	公開講座
94	大人のトレイル歩き旅講座2018 第4回 自然の見かたが変わるネイチャートレッキング	11月23日(金・祝)～24日(土)	長野県 安藤百福センターおよび周辺トレイル	歩き旅のスキルアップとなる講座
95	「山の日」記念 水源の森を訪ねる—多摩源流の村 小菅—	11月30日(金)	山梨県 小菅村	森林観察、記念講演
96	第7回大野山アウトドアフェスタ	12月2日(日)	神奈川県 大野山	物産販売、アウトドア展示ブース、公開講座等
97	大人のトレイル歩き旅講座2018 第5回 シェフから学ぶ「トゴハン」	12月8日(土)～9日(日)	長野県 安藤百福センターおよび周辺トレイル	歩き旅のスキルアップとなる講座
98	森林セラピー女子部新春の集い2019	2019年1月19日(土)	東京都 高尾山薬王院	講演会
99	第17回トム・ソーヤースクール企画コンテスト	2019年1月26日(土)	神奈川県 カップヌードルミュージアム横浜5階イベントホール	表彰式と講演会
100	ロングトレイルハイカー入門講座(第5回)	2019年2月2日(土)～3日(日)	長野県 浅間連峰	スノーシューの使い方、歩き方など
101	大人のトレイル歩き旅講座2018 第6回 大地の見かたが変わるジオ・トレッキング	2019年2月9日(土)～10日(日)	長野県 安藤百福センターおよび周辺トレイル	歩き旅のスキルアップとなる講座
102	里山学講義2019	2019年2月17日(日)	栃木県 塩谷町 星ふる学校「くまの木」	里山についての講義
103	第6回ロングトレイルシンポジウム	2019年2月23日(土)	長野県 安藤百福センター	シンポジウム
104	大阪アウトドアフェスティバル	2019年3月2日(土)～3日(日)	大阪府 万博記念公園	アウトドア展示ブース
105	貴田宗男さんが京羅木山(473m)にやってくる！	2019年3月9日(土)	鳥根県 松江市東出雲町 京羅木山	京羅木山および講演会
106	第8回 岳都・松本「山岳フォーラム」2018	2019年3月16日(土)～17日(日)	長野県 まつもと市民芸術館(長野県松本市)	講演、パネルディスカッション、セミナー、ワークショップ、協賛ブース出店 他
107	第4回全国「山の日」フォーラム	2019年3月16日(土)～17日(日)	東京都 秋葉原UDXビル	シンポジウム



アースデイ東京2018
 東京都 代々木公園 来場者: 12万人
<http://www.earthday-tokyo.org/2018/04/25/6404>



みどりとふれあうフェスティバル
 東京都 日比谷公園 来場者: 約3万人
<http://www.green.or.jp/company/event-company/festival/>



第3回全国「山の日」フォーラム
 東京都 秋葉原UDXビル 来場者: 576人
<http://www.yamanohi.net/pdf/forum1820181001.pdf>



第6回夏山フェスタ
 愛知県 ウィンクあいち 来場者: 7955人
<https://www.chukei-news.co.jp/natsuyama-festa/report/>



第3回夏山フェスタin福岡
福岡県 電気ビルみらいホール 来場者:4900人
<http://natsuyama-fukuoka.jp/>



山の日 四方山祭りin上高地
長野県 上高地



第4回「山の日」記念全国大会in鳥取
山の日記念大山登山 鳥取県 大山町 参加者:75人
<http://mountainday-tottori.jp/>



第4回「山の日」記念全国大会in鳥取
鳥取県 米子市および大山町 来場者:約6815人
<http://mountainday-tottori.jp/news/c305-copy-3/>

第4回 全国「山の日」フォーラム

8月11日は、国民の祝日「山の日」

みんなで山を考えよう！ 2019

2019年 3月16日(土)・17日(日)

10:00~17:00 10:00~16:30

会場 秋葉原UDX はか

【歩こう東京！】4種類

【登ろう東京！】2種類

【SALE!】

山の日フォーラム

山の日フォーラム実行委員会

第4回全国「山の日」フォーラム
 東京都 秋葉原UDXビル 来場者:5000人
<http://www.yamanohi.net/>

第4回 2019年3月16日(土)・17日(日)

全国「山の日」フォーラム 場外イベント

第1回 東京 登ろう歩こうラリー

参加者募集中！！

参加費 大人1000円
15歳以下は500円

ゴールのUDXビル2階 (東京都千代田区外神田4丁目14-1)
 では、登山やウォーキングに役立つアイテムを特別価格で販売します！

【歩こう東京！】4種類

【登ろう東京！】2種類

【SALE!】

山の日フォーラム

山の日フォーラム実行委員会

第1回東京登ろう歩こうラリー
 東京都 参加者:100人
<https://moshicom.com/25033>

山や自然の魅力、楽しく安全な登山を松本から発信！

第8回 岳都・松本山岳フォーラム

山の声をきこう

2019 3/16日(土)・17日(日) 10:00~17:00

まつもと市民芸術館

主催/岳都・松本山岳フォーラム実行委員会

3/16-17のステッププログラムは事前申し込みが必要です。下記の通り申し込みください。

参加無料

お問い合せ先 岳都・松本山岳フォーラム実行委員会事務局 <https://www.sangaku-forum.org>

第8回 岳都・松本山岳フォーラム
 長野県 松本市
<https://www.sangaku-forum.org/>

初心者にもおすすめの Special Hiking

マンサク咲く指山

3/17日

山岳ライター

お昼ごはんは レストランでいただきます。

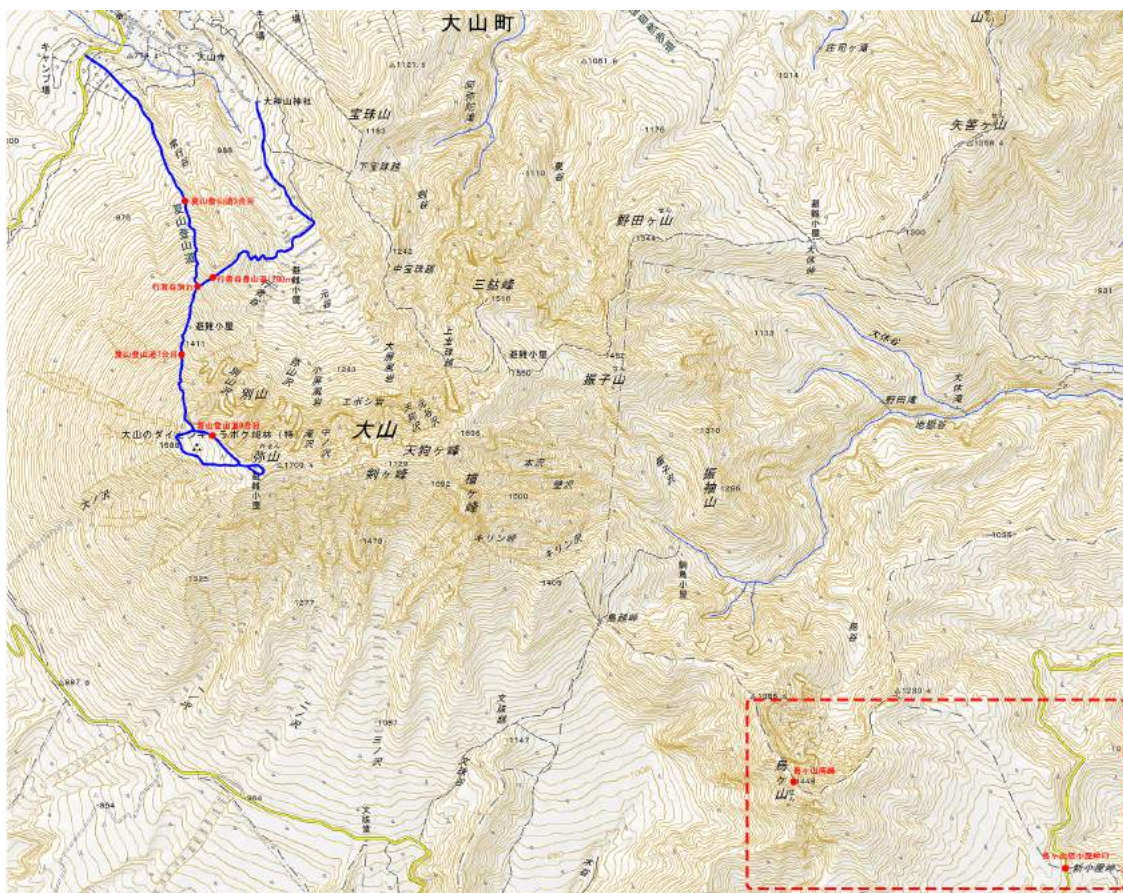
参加費

096-366-9411

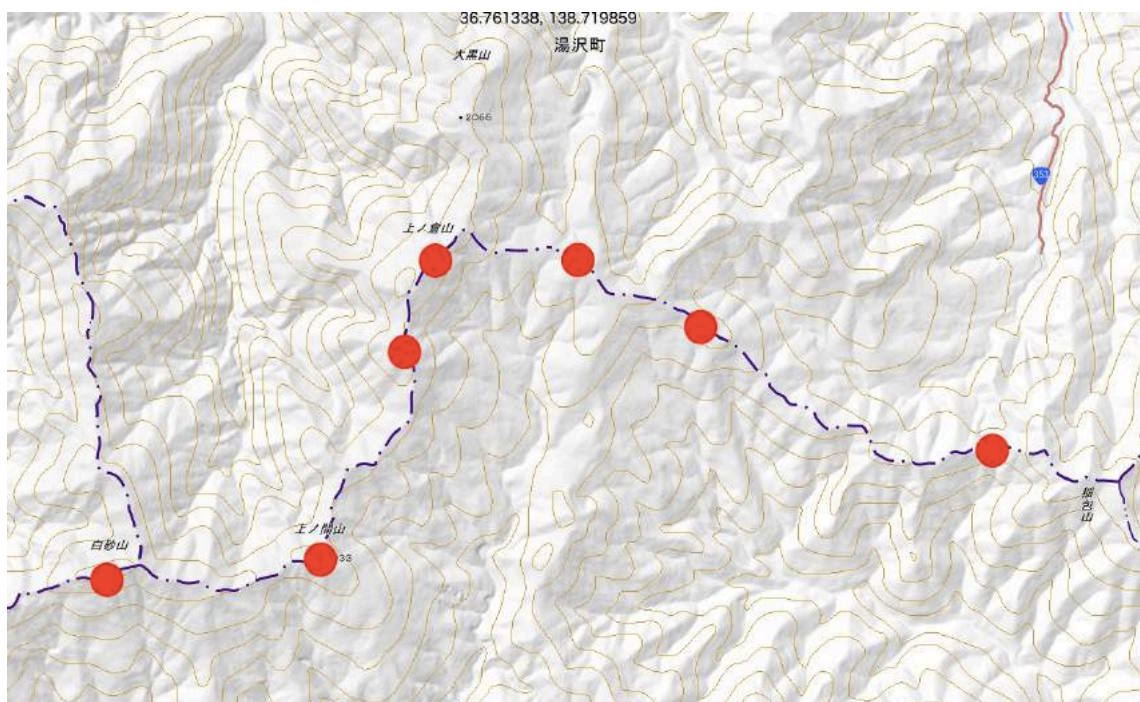
第4回全国「山の日」フォーラム連携イベント
 熊本市 阿蘇町

・今年度に新たに開始 (もしくは開始準備中) した実証実験

1) 鳥取県 大山地区 (大山夏山登山道) に 5 か所、烏ヶ山地区に 2 か所

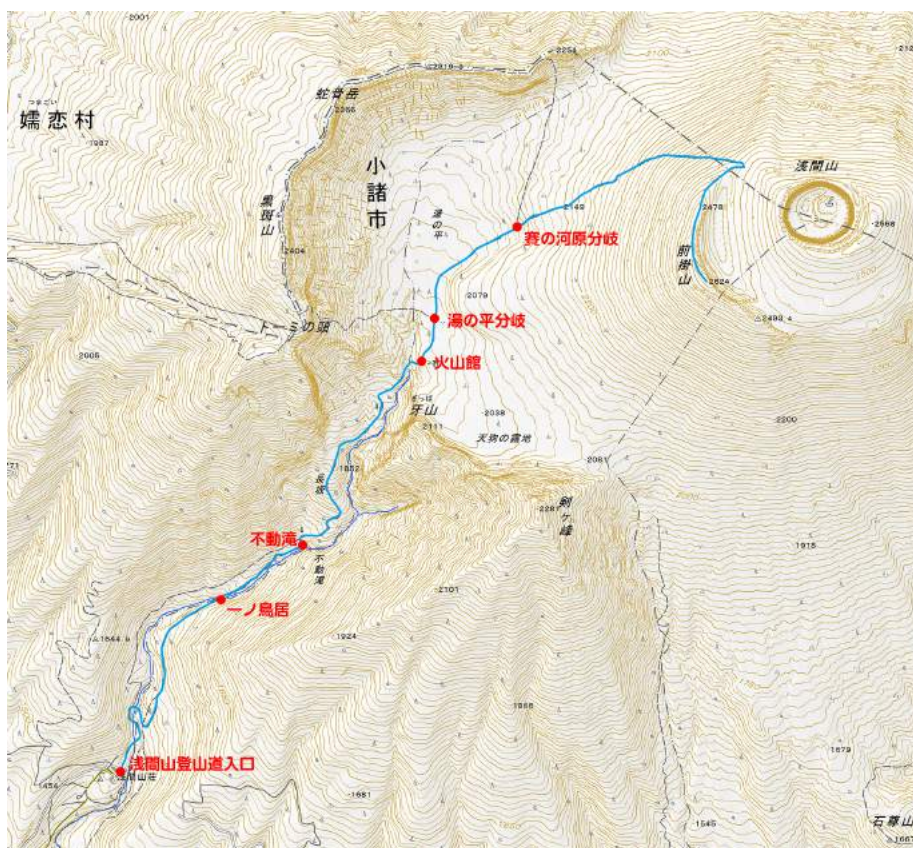


2) 群馬県 ぐんま県境稜線トレイル地区 (全長約 100 km) のなかの、
白砂山～三坂峠分岐区間約 10km に 7 か所

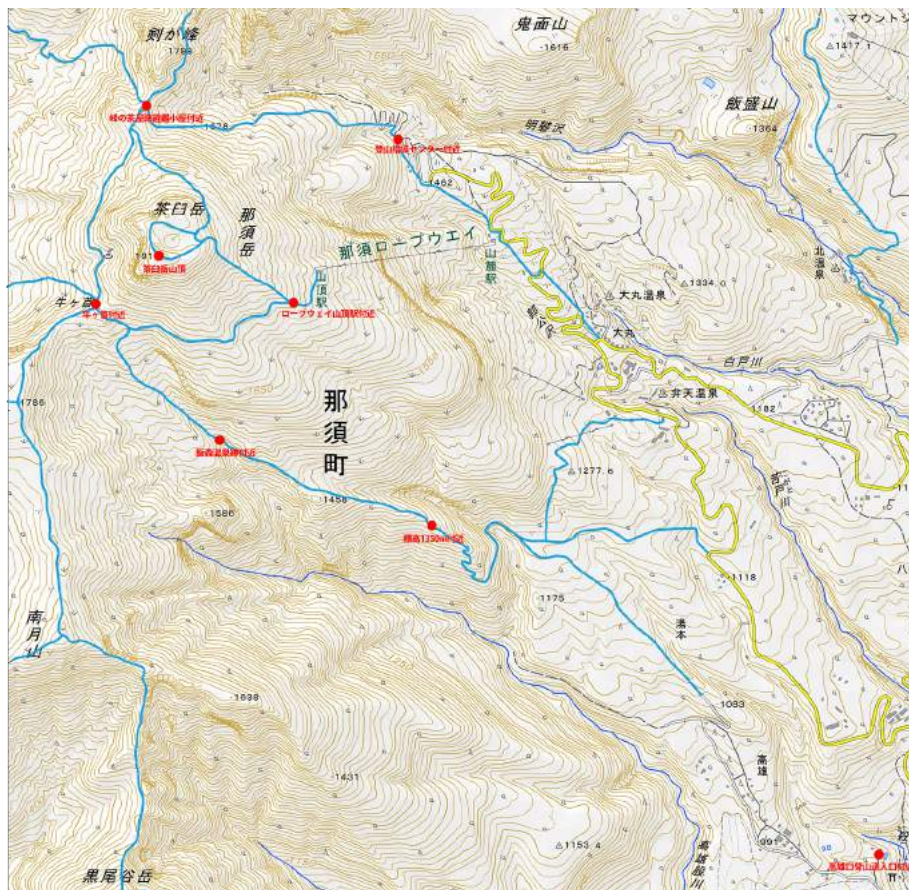


・昨年度から継続している実証実験

1) 長野県 浅間山地区 (火山館ルート) に 6 か所



2) 栃木県 那須岳地区に 8 か所

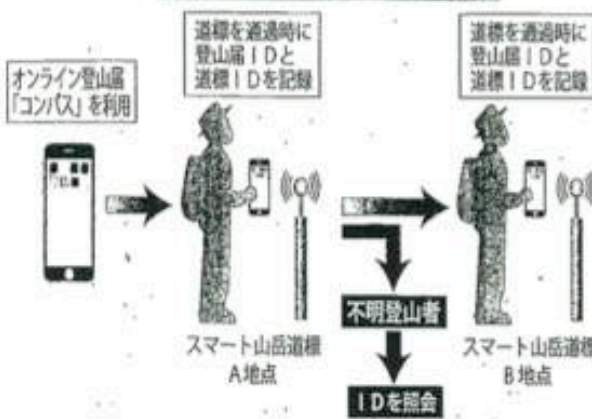


大山登山道に スマホ連動道標

中国地方最高峰・大山（1929m）で登山者の困惑所を把握し、遭難時に迅速な救出につなげるシステム「スマート山岳道標」の実証実験が来年5月始まる。スマートフォン向けのオンライン登山アプリ「コンパス」を使い、登山道の道標に取り付けられた装置で遭

過状況を把握する。地元開催の第3回「山の目」記念全国大会を契機に控え、大山遭難防止協会（会長・竹口大紀鳥取県大山町長）などが実施し、安心して登山を楽しめる大山の魅力をアピールする。（佐々木歩実）

スマート山岳道標の仕組み



実証実験は全国山の白標「コンパス」は入山・下山日帳本と日本山岳ガイド協会や経路など登山計画を入力が昨夏から始めており、3し、インターネットで登山年間。大山は富士山（静岡）届を提出できるアプリ。下県）、那須岳（栃木県）、山確認がないと、家族など浅間山（長野県）に続き全緊急連絡先に電子メールが届く。遭難者の捜索・救助が国4カ所自となる。

通過状況把握 遭難時 捜索手助け

の際には警察がコンパスの情報を活用する。スマート山岳道標はコンパスと連携したシステム。登山者がコンパスを起動させた状態で進み、装置を取り付けた道標のそばを通ると、登山者と通過の情報がコンパスを管理する専用サーバーに記録される。この道標を通過したかで居場所が絞り込み、遭難時に捜索エリアを限定できる。コンパスを携え、近くにいた別の登山者を特定することもでき、情報収集に役立つ。同防止協会と県警の働き掛けで実証実験の場には選ばれた大山では、夏山登山道の4カ所、烏ヶ山新小屋峠コースの3カ所の道標に装置を取り付ける予定。大山での遭難は本年度、1日現在11件（12人）で、前年度の18件（17人）より減ったが、登山届の提出は5、6割にとどまり、遭難対応の課題。琴浦大山署の吉川弘一地域課長（46）は「遭難時に素早く現場に行くことが期待できる。登山客はコンパスを積極的に利用してほしい」と協力を呼び掛けている。

津市 バス運賃 鉄

津市 三江線代替 改
来年3月末に廃止されるJR三江線の代替バス運行について、津市は同市農振興川本町間の幹線ルート路線計画案を固め9日、同市桜江町内で開いた住民説明会で示した。便数は1日6往復とし、運賃は三江線よりも約1・3倍は3・7倍高く設定した。市によると、幹線ルートは石見川本駅（川本町川本）から国道261号を走り、江津駅（江津市江津町）などを経由して済生会江津総合病院（同）まで結ぶ。朝夜の各1便は通学生の利便性を考慮し、同病院の約5キロ西にある江津高校（同市郡野津町）まで運行区間を延ばす。石見交通（益田市）が中型バス（定員55人）を運行する。運賃は同社の採算性などを考慮して設定し、江津駅―石見川本駅間は三江線の約1・7倍にあたる1120円とした。江津駅―市桜江総合センター（江津市桜

シナリオ曲を交えながら舞台

2018 年度に鳥取県大山地区に設置したモジュールの写真



1. オフィシャルパートナー 4 法人
- 1) 味の素株式会社
 - 2) 日清食品ホールディングス株式会社
 - 3) 株式会社マツモトキョシホールディングス
 - 4) 株式会社ゴールドウイン
2. 賛助会員 個人 104・団体 42・法人 75
- 1) 特別個人会員 (10 口以上) 0 名
 - 2) 個人会員 104 名
 - 3) 特別団体会員 (3 口以上) 1 団体
日本勤労者山岳連盟
 - 4) 団体会員 41 団体
伊那市、大町市、小谷村、加賀市、川上村、岐阜県、京都府、甲府市、塩谷町、
高山市、丹波山村、大山町、栃木県、鳥取県、富山県、長野県、那須町、白馬村、
早川町、松本市、山形県、山梨県、米子市 1 府 7 県 15 市町村 (アイェホ順)
International Society of Nature and Forest Medicine(INFOM)、
岡谷商工会議所、上高地観光旅館組合、北アルプス北部山小屋組合、
北アルプス山小屋友交会、国際山岳年プラス10、西条・山と水の環境機構、
JAPAN OUTDOOR LEADERS AWARD 運営委員会、高尾山森林マラソン実行委員会、
立山山荘協同組合、谷川岳エコツーリズム推進協議会、チーム山の日、
超党派「山の日」議員連盟、東京山岳ガイド協会、
東京都立日比谷高校山岳部OB会、飛騨山小屋友交会、
ひろしま「山の日」県民の集い実行委員会、本間家旧本邸 18 団体 (アイェホ順)
 - 5) 特別法人会員 (3 口以上) 15 社
味の素株式会社、アルピコホールディングス株式会社、
株式会社 I C I 石井スポーツ、OMC株式会社、キリン株式会社、
株式会社好日山荘、東海旅客鉄道株式会社、
日清食品ホールディングス株式会社、公益社団法人日本山岳会、
公益社団法人日本山岳ガイド協会、
公益社団法人日本山岳・スポーツクライミング協会、
株式会社マツモトキョシホールディングス、明治海運株式会社、
株式会社モンベル、株式会社ランドウエル (アイェホ順)

6) 法人会員 (1 口以上)

60 社

株式会社アトラストレック、株式会社アド・アバブ、
 アルパインツアーサービス株式会社、イワタニ・プリムス株式会社、
 学校法人インディアインターナショナルスクール学園、
 株式会社インパクトトレーディング、インフカム株式会社、
 株式会社イーシステム、株式会社エイアンドエフ、株式会社エイ出版社、
 株式会社エスエスケイ、カリマージャパン株式会社、奥飛観光開発株式会社、
 AUTHENTIC JAPAN 株式会社、株式会社カンセキ WILD-1、京王電鉄株式会社、
 学校法人国際自然環境アウトドア専門学校、株式会社ゴールドウイン、
 一般財団法人自然公園財団、株式会社下野新聞社、スカパーJSAT 株式会社、
 一般社団法人全国旅行業協会、公益財団法人全日本スキー連盟、
 株式会社総合サービス、高尾登山電鉄株式会社、
 日本タタ・コンサルタンシー・サービスズ株式会社、
 株式会社中部経済新聞社、国立大学法人筑波大学山岳科学センター、
 株式会社テレビ松本ケーブルビジョン、関東自動車株式会社、有限会社徳澤園、
 株式会社トップ・マーシャル、株式会社トラベルギャラリー
 株式会社ナカニシヤ出版、公益社団法人日本環境教育フォーラム、
 日本山岳救助機構合同会社、一般社団法人日本山岳検定協会、
 日本費用補償少額短期保険株式会社、一般社団法人日本秘湯を守る会、
 特定非営利活動法人日本ヒマラヤン・アドベンチャー・トラスト、
 公益社団法人日本プロスキー教師協会、
 特定非営利活動法人日本ロングトレイル協会、株式会社 finetrack、
 特定非営利活動法人深田久弥と山の文化を愛する会、富士急行株式会社、
 星野工業株式会社、株式会社毎日映画社、株式会社毎日企画サービス、
 株式会社前垣、MAMMUT SPORTS GROUP JAPAN 株式会社、
 株式会社ミウラ・ドルフィンズ、ミズノ株式会社、株式会社ヤマップ、
 株式会社山と溪谷社、一般社団法人山と水と緑の会、
 山梨大学山岳科学特別教育プログラム、槍ヶ岳観光株式会社、米子信用金庫、
 雷電株式会社、ミレー・マウンテン・グループ・ジャパン株式会社 (アイワ順)

3. 山の日アンバサダー (全て個人会員として入会済み)

20 名

伊藤 伴	桜花	奥宮 俊祐	加賀谷はつみ	片山 右京
角谷 道弘	工藤 夕貴	小林 綾子	小林 千穂	近藤 謙司
なすび	貫田 宗男	野口 健	花谷 泰広	藤田 可菜
南谷 真鈴	ヤマノススメ	四角 友里	ラマ・ゲル	若村麻由美

※『ヤマノススメ』アニメキャラクター (あおい、ひなた、かえで、ここな、ほのか) (アイワ順)

以上



全国山の日協議会

一般財団法人全国山の日協議会

〒160-0008 東京都新宿区四谷三栄町 6-9 丸藤ビル 2 階

電話 03-6457-4522 メール office@yamanohi.net

【オフィシャルパートナー】

 日清食品ホールディングス





Matsumoto KiYoshi
Holdings

