



中央道・長野道 長野vs山梨

山の日記念メニュー



山梨

国民の祝日「山の日」限定メニュー登場!

国民の祝日に新たに「山の日」が加わります。「山の日」を記念した限定メニューが2016年夏、中央道・長野道で登場します。是非お召し上がりください。

長野



梓川SA 上り
北アルプス槍ヶ岳の
ローストビーフ丼
[1300円]

槍ヶ岳をイメージした「ローストビーフ丼」の山頂には残雪をイメージした白いオニオンスライス、麓には深い森林を模したブロッコリーをトッピングしました。また、ソースには安曇野名産の玉ねぎをたっぷり使用しております。

梓川SA 下り
常念山姥のもてなしそば
(山里づくし十色ぶっかけそば)
[1580円]

信州の山里が育んだ食材を、ぶっかけそばでたっぷり召し上がっていただきます。岩魚、茸三種、山芋とろろ・おくら・人参・大葉・かつおぶしに梅干し。地粉手打ちそばと相性抜群な取合せ全十色。一色づつ楽しむもよし、混ぜて豪快に食するもよし。香りも食感も味覚も十品十色楽しめます。

北アルプスの名峰「常念」の名は、山麓に住むという伝説の山姥「常念坊」に由来するという説があります。遠来の旅人をもてなし「山姥心尽くしのお馳走」はどんなだったのでしょうか。調理長の想像が生んだ新しいそばメニューが誕生しました。



みどり湖PA 上り
山賊焼定食
[780円]

一番人気の山賊焼定食をお食事のお客さまに「山の日」制定を記念し、アフターコーヒーをサービスいたします。(8月30日まで)



諏訪湖SA 下り
でいだらぼっち
そば
[890円]

イワナを食べて育ったという伝説にちなんでイワナ(安曇野産養殖物)の唐揚げをメインにのせております。

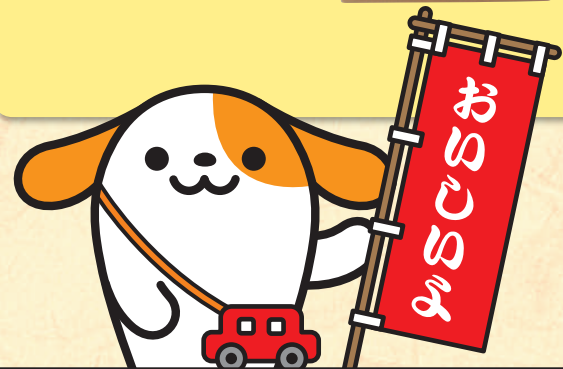
日本各地に伝説が伝わる巨人「諏訪地域にも「でいだらぼっち」が作った山や腰懸けた山などの伝説が伝わります。

諏訪湖SA(上り・下り)
信濃路
特製五枈弁当「夏」
[1540円]

高速道路オリジナル弁当 速弁(はやべん)地元食材を使用し季節感たっぷりの贅沢な弁当諏訪湖SA①②限定販売です。



諏訪湖SA
限定
お弁当



双葉SA



双葉SA 上り
富士山カレー [800円]
富士山の形をしたお皿に盛り付けたオリジナルビーフカレーです

梓川SA

梓川SA

みどり湖PA

釈迦堂PA

諏訪湖SA

谷村PA



谷村PA 下り
白富士ラーメン [720円]
黒油、おろし、フライドの3種類のんにく旨みのもとこつ味。



谷村PA 下り
黒富士ラーメン [740円]
醤油ベースの黒いスープに特製チャーシューをのせたほどよいコク。

双葉SA

談合坂SA



談合坂SA 上り
富士山彩り野菜カレー [980円]
富士の四季をイメージして、かぼちゃ、ピーマン、パプリカ、しいたけ等7種類の野菜を彩りよくトッピングしたカレーです。

釈迦堂SA

石川PA

石川PA 上り
エベレスト [990円]
蕎麦玉5人前分のまさにエベレスト盛

談合坂SA

石川PA

→ 高井戸 IC

双葉SA 下り
富士山丼 [980円]
やわらかい三元豚を富士山に見立てて盛り付け、裾野をキャベツと鳥肉で表現した丼ぶりです。



釈迦堂PA 上り
富士山盛りWそば [600円]
蕎麦は二八そば
二人前を富士山のように山盛りに盛り付け、大根おろしをのせました。



谷村PA 上り
富士山カレーオンザ・ソフトクリーム [700円]
ソフトクリームがカレーのコクを引き立てます。デザート感覚の新食感をお楽しみください。



谷村PA 下り
赤富士ラーメン [730円]
ちょい辛味噌ベースにチキン竜田をのせ、ピリ辛もやしの富士山盛り。

談合坂SA 下り
富士山カツカレー [850円]
日本一高い富士山をかたどったお皿に勝つ(カツ)カレー
食べるといいことが起こるかも?

